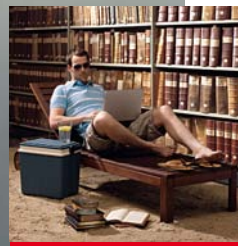
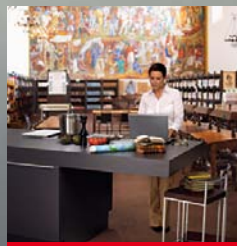




OS 12000 HQ

Qualität und  
Produktivität vereint



Innovativ und  
ergonomisch

**Z** | **ZEUTSCHEL**

*Die Zukunft der Vergangenheit.*

# OS 12000 HQ

Qualität und  
Produktivität vereint



„Nichts ist stärker als  
eine Idee, deren Zeit  
gekommen ist.“

*Victor Hugo (1802-1885)*

Form folgt Funktion. Innovatives Design, neueste Lichttechnologie und einfache Funktionen kennzeichnen unsere neue Generation von A2-Aufsichtscannern. Wo immer es um das Digitalisieren großformatiger Dokumente, Bücher und Karten geht: Die OS 12000-Serie – bestehend aus dem Graustufen-Scanner OS 12000 G, dem Farbscanner OS 12000 C und dem OS 12000 HQ – ist die ideale, zukunftssichere Lösung. Der Buchkopierer OS 12000 macht die Serie komplett. Die rückwärtige, blendfreie Beleuchtung und das intuitive Bedienkonzept mit Monitorkontrolle sorgen für perfekte Ergebnisse. Fehlscans und unregelmäßige Ausleuchtung gehören damit der Vergangenheit an. Besonders vorlagen- und benutzerfreundlich zeigt sich der OS 12000 dank seiner hohen Verarbeitungsgeschwindigkeit – mit einer Scanzeit von einer Sekunde – schneller als ein Wimpernschlag. Die geringe Lichtemission schont nicht nur wertvolle Dokumente, sondern macht auch das Arbeiten ergonomisch, sicher und effizient. Mit seiner funktionalen Form macht der OS 12000 das Scannen zum Kinderspiel, verbindet Innovation und Intuition auf einzigartige Weise – und besticht durch sein Top-Design.

## Produktvorteile

- hohe Geschwindigkeit  
(Scanzeit nur 2 Sekunden pro Scan A4)
- geringe Lichtbelastung (Beleuchtung wird nur für den Scanvorgang aktiviert)
- kein Blenden, keine Wärmebelastung
- keine UV-Strahlung
- beste Ergebnisse
- hohe Produktivität
- keine Reflexionen bei Hochglanzvorlagen
- ausgezeichnetes Preis-Leistungs-Verhältnis



## Technische Daten

**Beschreibung:** Aufsichtsscanner für Bücher, Zeitungen und großformatige Dokumente (Urkunden, Zeichnungen, Landkarten)

**Vorlagenformate:** 635 x 460 mm (>DIN A2)

**Buchwippe:** *Advanced-Ausführung:* max. Buchdicke 150 mm, mit Glasplatte, 90° aufklappbar, automatisches Öffnen der Glasplatte nach dem Scanvorgang

**Autofokus ca. 50 mm**

**Scanmodus:** 36 bit in Farbe, 12 bit Graustufen, 1 bit s/w

**Maximale Auflösung:** 100 - 600 ppi

**Maximale optische Scanauflösung:** 400 x 600 ppi

**Scangeschwindigkeit:** 9 Sek / 400 ppi A2

**Scanner-Schnittstelle:** IEE 1394 (Firewire)

**Perfect Book (optional):** Perfect Book – 3D-Scantechnologie für perfekte Buchfalzentzerrung und automatische Dokumenterkennung

**Datenausgabe:** alle Standard-Bildformate, wie z. B. Tiff unkomprimiert, TIFF G4, JPEG, JP2, Multipage Tiff, Multipage PDF, PDF, BMP, PCS

**Anwendersoftware:** Software OS 11 und/oder OS 12 für hohe Produktivität

### **Bildbearbeitungs-/Bildverbesserungs-**

**Software (optional):** integriertes Farbmanagement, Perfect Book (Buchfalzentzerrung), Kontrastverbesserung, Bildrotation, despeckle, geraderücken, ausschneiden, maskieren, s/w scannen mit dynamischem Schwellwert, usw.

**Anschlusswerte:** 230 V, 50/60 Hz, 1,1 A, andere Spannungen auf Anfrage

**Abmessungen:** (B x T x H)

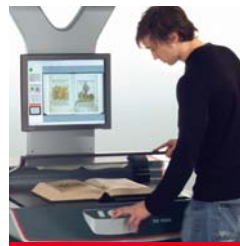
950 mm x 890 mm x 1250 mm

**Stellfläche:** (B x T) 700 mm x 720 mm

**Zubehör:** PC, Monitor, Workstation

Technische Änderungen vorbehalten.

Wenn Sie für die Digitalisierung und Bewahrung wertvoller Kulturgüter und Dokumente eine durchdachte Lösung wollen, sprechen Sie mit uns. Seit nahezu 50 Jahren beherrschen wir mit unseren Digital- und Analogsystemen alle Prozesse der Dokumenten-Erfassung, -Archivierung, -Verarbeitung und -Bereitstellung. Unsere Geräte werden weltweit von Bibliotheken, Archiven, Universitäten, Vermessungsämtern sowie Wirtschafts- und Dienstleistungsunternehmen eingesetzt.



Die Zukunft  
der Vergangenheit.



Zeutschel GmbH · Heerweg 2 · 72070 Tübingen  
Tel.: +49 7071 9706-0 · Fax: +49 7071 9706-44  
info@zeutschel.de · [www.zeutschel.de](http://www.zeutschel.de)